

德国LOCK管式电机



特点及应用

- 电机+减速机一体，可正、反转，内置限位及过载保护开关；
- 结构紧凑、重量轻、免维护、无噪音；
- 卷放薄膜、遮阳网、遮阳布等柔软材料；
- 用于温室、畜禽舍、建筑物的遮阳、隔断、开窗通风等。

安装使用说明

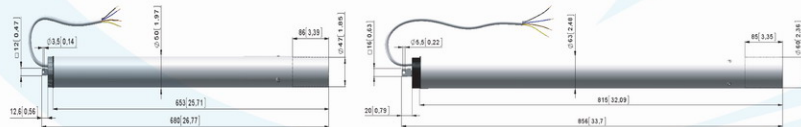
- 工作过程中，管式电机温度可能达60℃，切勿碰触；
- 本产品符合EN60529中IP44级；
- 本产品不适用于连续工作的工况，每次运转最长4分钟；
- 本产品工作时环境温度范围为5℃-63℃。

主要性能参数

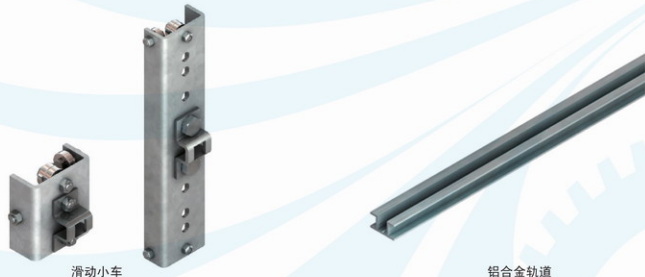
- 内置防水、精密限位装置，最大可调23圈；
- 带50×1.5/63×1.5毫米铝合金管，便于连接50/63毫米卷轴；
- 方形轴头，配合专用开口销，便于固定到滑动小车。

Type	T	n 50h kw	I 50H A	U 50HZ V	KB 50HZ min		IP
RMA20.0512	50	0.345	1.5	230	4	1	44
RMA20.0512	120	0.435	1.9	230	4	1	44

德国LOCK管式电机安装尺寸图



德国LOCK管式电机零配件



滑动小车

铝合金轨道